

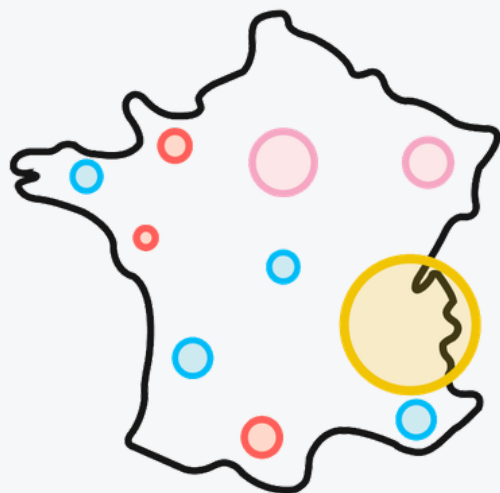


Pop Mentor

Sécuriser un parcours professionnel
par le bilan de compétences

Mise à jour le 102/02/2026

Qui sommes-nous ?



3 ans

D'expérience dans la formation

+300

Consultants formés avec Pop Mentor depuis 2022

Un Organisme Certifié

Qualiopi
processus certifié

■ RÉPUBLIQUE FRANÇAISE

La certification qualité a été délivrée au titre des catégories suivantes :
BILAN DE COMPÉTENCES
ACTIONS DE FORMATION,
ACTIONS PERMETTANT DE VALIDER LES ACQUIS DE L'EXPERIENCE

My Team respecte le référentiel national qualité pour l'ensemble de ces activités à savoir le BDC, VAE et la Formation. Cela assure la mise en place de processus sérieux et transparents pour délivrer des services de qualité.

Découvrez un panel de formations Pop Mentor



Participer à un entretien de vente pour un non commercial



Sécuriser un parcours professionnel par le bilan de compétences



Construire et accompagner un parcours de VAE

Avant de commencer, un petit mot de bienvenue

Toute l'équipe de Pop Mentor vous souhaite la bienvenue au sein de son programme de formation. Un parcours immersif et professionnalisant.

Nous sommes ravis de vous accueillir et de vous guider à travers ce parcours formatif, conçu pour s'adapter à votre rythme et enrichir vos compétences en matière d'accompagnement professionnel.

Cette formation est enrichie par l'expertise de nos formateurs spécialisés, qui vous aideront à développer une capacité critique et à structurer des accompagnements VAE adaptés aux besoins spécifiques des candidats.

Prêt à démarrer cette nouvelle aventure ? À vous de jouer !

LA FORMATION CERTIFIANTE

SÉCURISER UN PARCOURS PROFESSIONNEL PAR LE BILAN DE COMPÉTENCES

Pourquoi suivre cette formation ?

Parce qu'en devenant consultant·e en bilan de compétences, vous jouez un rôle clé dans les trajectoires professionnelles des autres.

Cette formation intensive vous permettra de :

- Structurer vos pratiques avec une **méthodologie rigoureuse**
- Gagner en **légitimité** grâce à une **certification enregistrée au Répertoire Spécifique (RS)**
- Réaliser un **vrai bilan** auprès d'un bénéficiaire test
- Être opérationnel·le pour intervenir **en cabinet, en structure RH ou en indépendant**
- Profiter d'un **accompagnement de proximité en petit groupe**



Une formation préparant à la certification RS7026

Cette formation prépare à la **certification "Sécuriser un parcours professionnel par le bilan de compétences"** enregistrée par France compétences au répertoire Spécifique sous le numéro **RS7026** par décision publiée le 31 janvier 2025. L'organisme certificateur est **MyTeam**.

Cette formation est éligible au CPF et à d'autres financements.

Découvrir la formation RS en intégralité : <https://www.francecompetences.fr/recherche/rs/7026/>

C'est la garantie d'une reconnaissance officielle de vos compétences et d'une valeur ajoutée sur le marché.

Équivalences

Cette certification de compétences professionnelles inscrite au Répertoire Spécifique ne dispose pas d'équivalence reconnue à ce jour dans un autre répertoire officiel.

Passerelles et suites de parcours

Cette certification de compétences professionnelles inscrite au Répertoire Spécifique peut constituer une première étape vers des titres professionnels de niveau supérieur dans le champ du conseil, de l'accompagnement ou des ressources humaines.

Débouchés métiers associés

Cette certification de compétences professionnelles inscrite au Répertoire Spécifique permet de développer une compétence transversale en conduite de bilans de compétences valorisable pour les consultant·e·s en évolution professionnelle, conseiller·ère·s RH, coachs professionnel·le·s et professionnel·le·s indépendant·e·s souhaitant enrichir leur offre d'accompagnement de carrière avec une méthodologie structurée.

Taux d'insertion global dans l'emploi

100%

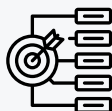
Taux d'insertion dans le métier visé

100%

Validation par blocs de compétences

La certification RS « Sécuriser un parcours professionnel par le bilan de compétences » ne permet pas la validation partielle par blocs de compétences.

LES OBJECTIFS



01

Acquérir les compétences théoriques, techniques et comportementales pour être consultant en bilan de compétences

02

Comprendre le déroulé et mettre en application les différentes phases d'un bilan de compétences

03

Réaliser des entretiens guidant les bénéficiaires vers des projets d'orientation, de reconversion, de formation et d'évolution professionnelle.

04

Se familiariser avec le référentiel Qualiopi

05

Connaître l'environnement légal et réglementaire du bilan (qualiopi/EDOF)

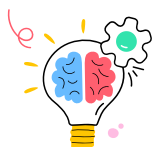
À qui s'adresse cette formation ?

Professionnels issus d'une formation supérieure en ressources humaines

Professionnels issus d'une formation supérieure en psychologie

Professionnels issus d'une formation supérieure en science de l'éducation et/ou sciences humaines et sociales

CE QUE VOUS OBTIENDREZ



Acquisition de compétences solides et reconnues

Méthodologie éprouvée :

Vous apprenez à structurer et animer un bilan de compétences de A à Z, en respectant le cadre légal.

Outils professionnels :

Maîtrise des outils de diagnostic, d'analyse de parcours, d'accompagnement à l'orientation et à la reconversion.

Reconnaissance officielle :

Cette formation atteste de vos compétences selon des critères reconnus par l'État ou les branches professionnelles.



Évolution ou diversification de carrière

Nouveaux débouchés :

Vous pouvez exercer comme consultant en bilan de compétences, coach professionnel, conseiller RH, formateur, etc.

Indépendance possible :

Cette compétence ouvre la voie à une activité libérale ou en auto-entrepreneur, avec la possibilité de proposer vos propres bilans.

Plus-value pour les RH :

Dans un poste en ressources humaines, cette compétence permet de mieux accompagner les parcours internes (mobilité, reconversion, outplacement...).



Développement de posture professionnelle

Renforcement de l'écoute et de la posture d'accompagnement :

Vous développez des qualités clés comme l'écoute active, la neutralité, l'empathie, la reformulation.

Approche éthique et confidentielle :

Vous êtes formé à encadrer les échanges avec rigueur, dans le respect du cadre déontologique.



Contribution à des parcours de vie

Impact humain fort :

Accompagner quelqu'un dans la clarification de son projet professionnel est une mission valorisante et porteuse de sens.

Utilité sociale :

Vous aidez à prévenir les ruptures professionnelles et à favoriser l'épanouissement par le travail.

LE PARCOURS D'APPRENTISSAGE

La formation s'organise sur **4 semaines**, en format **blended learning**, combinant :

- **Deux journées de classe virtuelle** (présence obligatoire),
- Des **modules e-learning optionnels** à la carte,
- La **réalisation d'un vrai bilan de compétences test** auprès d'un bénéficiaire,
- Une **entretien technique et une soutenance** pour valider la certification.

Semaine 1 :

- **Trouver un bénéficiaire volontaire pour votre bilan de compétences test (en autonomie)**
- Le bilan test est fil rouge de votre parcours : vous le réalisez tout au long de la formation
- Accès à la plateforme pédagogique
- Quiz pré-formation : évaluer vos connaissances initiales
- Activation de modules e-learning personnalisés selon votre profil

Semaine 2 :

- Premier contact avec le bénéficiaire test (mail ou téléphone)
- Réalisation des modules e-learning personnalisés

Semaine 3 :

- **1ère journée de formation en classe virtuelle**
- Comprendre le cadre légal, éthique et déontologique du bilan
- Préparer l'accompagnement du bénéficiaire
- Réalisation du 1er entretien avec votre bénéficiaire test
- Début de la phase d'introspection (grilles, tests)
- Suivi à distance par les formateurs via la plateforme

Semaine 4 :

- Poursuite du bilan test : enquêtes métiers, auto-évaluation, tests
- Rédaction de la synthèse et plan d'action
- **2ème journée de formation en classe virtuelle**
- Atelier FFOM, formalisation de la synthèse
- Préparation à l'entretien technique avec IA

Semaine 5 :

- Entretien technique (1h) : mise en situation professionnelle réaliste
- Finalisation du dossier de compte-rendu du bilan
- Clôture des accès à la plateforme
- **Envoi du dossier complet à l'équipe pédagogique pour passage devant le jury**

Semaine 7 :

- Soutenance orale devant un jury d'évaluation (30 min)
- Présentation de votre bilan test
- Débrief de votre entretien technique
- Mise en situation professionnelle à distance

Temps de travail estimé hors présentiel :

- Recherche d'un bénéficiaire test - 1h
- Passage des tests psychométriques - 1h
- Réalisation du bilan test (entretiens + synthèse) - 8h à 10h
- Visionnage des modules e-learning recommandés - 1h à 2h
- Préparation à la soutenance jury - 2h à 4h

Temps personnel total estimé : 13 à 18 heures (en complément des 14h en classe virtuelle).



2 journées soit 14h de formation en distanciel
+ Accès modules E-learning + Passage de l'examen



**3000,00€
tout inclus**

LES FORMATEURS

Elsa Marotta



Forts de plusieurs années d'expériences dans l'accompagnement. Ils se sont progressivement spécialisés dans l'accompagnement en bilan de compétences. Aujourd'hui, en tant que formateurs chez My Team, Elsa et Julien partagent avec vous leurs expertises et leurs conseils pratiques tout au long de la formation.

Julien Gaime



QUELQUES TÉMOIGNAGES



PRISCA T.

Grâce à cette formation, j'ai pu parfaire mes connaissances et encore développer mes compétences théoriques, techniques et comportementales nécessaires à ma pratique et à ma posture de consultante en bilan de compétences.

J'ai également pu acquérir une nouvelle approche méthodologique et des outils supplémentaires sur lesquels

je m'appuie désormais tout au long de l'accompagnement des mes bénéficiaires, m'offrant une adaptabilité encore plus forte à chaque profil rencontré.

Concernant la forme, je fus très satisfaite à la fois de l'animation proposée, mêlant support de présentation, échanges, partage d'expérience et du formateur sympathique et professionnel qui a su répondre aux attentes de la formation et répondre à toutes nos questions à la fois pratiques et théoriques.

Je recommande cette formation dans le cadre du développement des compétences des professionnels de l'accompagnement en orientation et en insertion professionnelle qui souhaite découvrir le dispositif du bilan

de compétences et connaître les clés de l'accompagnement au travers des différentes phases légales.



VANESSA G.

J'ai pu acquérir les compétences nécessaires à la pratique de mon métier notamment l'analyse détaillée d'une situation et l'accompagnement d'un bénéficiaire dans la réalisation d'un projet professionnel. Plus précisément j'ai développé les compétences suivantes :

- Savoir analyser une situation et questionner efficacement
 - Élaborer une stratégie personnalisée en définissant des objectifs de travail
 - Co construire un projet professionnel concret et réalisable ainsi qu'un plan d'actions
 - Évaluer les résultats l'issue de la prestation
 - Effectuer le suivi administratif d'un bénéficiaire et rédiger une synthèse détaillée de son projet professionnel
 - Respecter le cadre règlementaire du bilan de compétences
 - Connaître les modalités de financement
 - Adapter sa posture de consultant
- Ces compétences m'ont permis d'améliorer ma pratique et de proposer un suivi de qualité auprès de mes bénéficiaires. Le contenu de la formation, la durée de la formation et les compétences
- Je vous remercie de m'avoir fait bénéficier de cette formation qui a eu un impact positif sur ma carrière professionnelle et ma posture.

NOS INDICATEURS DE RÉSULTATS

Selon une enquête menée par Pop auprès de l'ensemble des 365 apprenants, 60 d'entre eux ont répondu concernant la formation 'Sécuriser un parcours professionnel par le bilan de compétences', en 2025



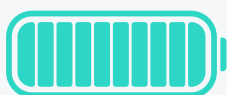
4,27/5

Note de satisfaction globale en 2025 pour la formation "Sécuriser un parcours professionnel par le bilan de compétences"



5/5

Note globale donnée sur Mon Compte Formation



100%

Taux de présentation à l'examen en 2025



100%

Taux d'obtention de la certification RS "Sécuriser un parcours professionnel par le bilan de compétences" en 2025



365

Nombre de personnes ayant participé à la formation "Sécuriser un parcours professionnel par le bilan de compétences" depuis 2021



10

Nombre de personnes ayant répondu au questionnaire de satisfaction en 2025



0

Aucun abandon ou interruption en 2025

À PROPOS DE LA FORMATION

➤ Public ciblé

Professionnels issus d'une formation supérieure en ressources humaines, psychologie, sciences de l'éducation et/ou sciences humaines et sociales.

➤ Prérequis

- Au moins 5 années d'expérience en tant que manager dans le public ou le privé
- Avoir identifié un bénéficiaire volontaire pour réaliser un bilan test
- Être à l'aise dans la relation d'aide et la conduite d'entretien
- Disposer d'un ordinateur avec connexion stable, navigateur récent, micro et caméra

➤ Objectifs

- Acquérir les compétences théoriques, techniques et comportementales pour être consultant en bilan de compétences
- Comprendre le déroulé et mettre en application les différentes phases d'un bilan de compétences
- Réaliser des entretiens guidant les bénéficiaires vers des projets d'orientation, de reconversion, de formation et d'évolution professionnelle.
- Se familiariser avec le référentiel Qualiopi
- Connaître l'environnement légal et réglementaire du bilan (qualiopi/EDOF)

➤ Méthodes pédagogiques

Pédagogie active basée sur l'apprentissage par projet (Project-Based Learning) : chaque apprenant mène un bilan de compétences complet auprès d'un bénéficiaire test

Simulation IA : entraînement à l'entretien technique avec intelligence artificielle

Ateliers collaboratifs, quiz, auto-évaluations, retours personnalisés

Plateforme digitale intuitive et accessible
24/7

Classes virtuelles dynamiques et collaboratives :
Petits groupes pour garantir l'interactivité et un accompagnement individualisé
Modules e-learning adaptatifs

Personne de référence

Pour toutes questions relatives à la formation (inscriptions, relations avec les stagiaires...), contactez le référent de la formation Julien

GAIME :

contact@pop-mentor.fr

Accessibilité handicap

Le référent handicap prendra en compte dès l'inscription du candidat sa situation de handicap, si celle-ci est mentionnée. Il sera alors proposé au candidat un entretien afin d'envisager avec lui les aménagements qui pourront être apportés.

Contact Référente Handicap :
psh@pop-mentor.fr

**#activateur
de progrès**
EMPLOI & HANDICAP

➤ Durée

2 journées / 14h00 de formation

À PROPOS DE LA FORMATION

➔ Modalités et délais d'accès

Les personnes intéressées doivent remplir le formulaire de contact sur notre site internet. Suite à cela, un consultant en développement professionnel vous contactera sous 72 heures afin de positionner un rendez-vous d'information, gratuit et obligatoire qui permet le recueil et l'analyse de vos besoins, contraintes et de votre projet, la vérification des prérequis et la validation de votre inscription, le cas échéant. L'inscription doit être effective au minimum 14 jours ouvrés avant le début de la prestation.

Accès aux formations :

Lieu de formation : Nos formations se déroulent en distanciel (classe virtuelle, e-learning) via notre plateforme dédiée.

Identifiants d'accès : Les identifiants de connexion à la plateforme vous seront transmis au plus tard 72 heures avant le début de la formation.

➔ Méthodes évaluation

1. Un entretien technique (1h)

Contenu : Résolution de situations professionnelles réalistes

2. Un entretien avec le jury d'évaluation (30mn)

Contenu : Mise en situation professionnelle, déroulement et analyse du bilan de compétences test réalisé en parallèle de la formation et simulation d'un début d'accompagnement d'un bilan de compétences en distanciel.

➔ Conditions de validation

Pour valider la certification inscrite au Répertoire Spécifique "Sécuriser un parcours professionnel par le bilan de compétences", chaque compétence doit être validée. Il n'y a pas de moyenne : une seule compétence non acquise entraîne un ajournement, avec possibilité de rattrapage. Il n'est pas possible de valider un ou plusieurs blocs de compétences.

➔ Document remis en fin de parcours

- Un certificat de réalisation attestant de la participation effective à la formation.
- Une attestation de fin de formation précisant les compétences acquises.
- La certification « Sécuriser un parcours professionnel par le bilan de compétences » (RS 7026) pour les candidats ayant validé toutes les compétences.

➔ Suivi post-formation

Notre engagement ne s'arrête pas à la fin de votre formation.

Nous assurons un suivi pour vous accompagner dans la mise en pratique de vos compétences à travers :

- Une enquête à froid (6 mois après la formation) pour recueillir votre retour sur l'impact de la formation dans votre pratique professionnelle.
- Un accès **illimité** aux supports pédagogiques sur la plateforme d'apprentissage.

PROGRAMME DE FORMATION

visant la certification RS7026 “**Sécuriser un parcours professionnel par le bilan de compétences**”

Durée : 2 jours (14 heures) en classe virtuelle + parcours de modules e-learning optionnels

Module 1 (1h00) : Comprendre le cadre légal et l'éthique du bilan de compétences

Compétences associées : C1.1, C1.2, C1.3, C1.4

- Les principes de la réforme de la formation professionnelle
- Le cadre juridique et les obligations des organismes d'accompagnement
- L'éthique et la déontologie dans l'accompagnement
- Les exigences des 7 critères du référentiel Qualiopi

Activités : Étude de cas, quiz interactif

Module 2 (1h30) : Accueillir et analyser la demande du bénéficiaire

Compétences associées : C2.1, C2.2

- Identifier les attentes et besoins des bénéficiaires
- Techniques d'écoute active et posture professionnelle
- Présentation des étapes clés du bilan de compétences
- Contractualisation de l'accompagnement
- Prise en compte des bénéficiaires en situation de handicap

Activités : Jeux de rôle, mise en situation d'entretien

Module 3 (1h30) : Phase préliminaire - Structurer l'accompagnement

Compétences associées : C3.1, C3.2, C3.3

- Définir le cadre du bilan et les attentes
- Présentation des outils et méthodes d'investigation

Activités : Travail en sous-groupes, mise en situation pratique

Module 4 (3h00) : Habiliter aux tests psychométriques et adapter au cadre du bilan de compétences

Compétences associées : C4.1, C4.2

- Présenter la base de la psychométrie
- Présenter les tests psychométriques et les conditions de leur utilisation
- Analyser des résultats de tests psychométriques
- Restituer des tests psychométriques dans le cadre d'un bilan de compétences

Activités : Atelier collaboratif, analyse de parcours individuel

Module 5 (2h00) : Phase d'investigation - Identification des compétences et introspection

Compétences associées : C4.1, C4.2

- Analyser le parcours professionnel et les compétences transférables
- Auto-diagnostic et recueil d'informations sur les compétences
- L'analyse des compétences et des motivations

Activités : Atelier collaboratif, analyse de parcours individuel

Module 6 (2h) : Phase d'investigation - Définir un projet professionnel et mesurer son impact dans l'insertion ou l'évolution professionnelle du

candidat

Compétences associées : C5.1, C5.2

- Explorer les pistes d'évolution professionnelle
- Posture de neutralité et bienveillance
- Utilisation des outils d'exploration des métiers et formations
- Utiliser des outils d'analyse du marché du travail

Activités : Jeux de rôle, études de cas

Module 7 (1h30) : Phase de conclusion - Construire un plan d'action

Compétences associées : C6.1, C6.2

- Mobiliser les dispositifs de transition professionnelle
- Élaborer un plan d'action structuré et réaliste
- Stratégies d'orientation et de repositionnement professionnel au regard du marché du travail et de ses besoins

Activités : Cas pratiques, rédaction d'un plan d'action

Module 8 (1h30) : Évaluation et restitution du bilan

Compétences associées : Évaluation globale des compétences travaillées

- Validation des acquis et mise en situation professionnelle
- Élaboration du document de synthèse
- Retours d'expérience et échanges sur les bonnes pratiques
- Préparation à l'évaluation finale

Activités : Simulation d'entretien, rédaction de synthèse, quiz final

LES FINANCEMENTS POSSIBLES POUR LA FORMATION

Notre objectif : aider 100% de nos bénéficiaires à trouver des solutions de financement pour leur projet professionnel.

Sensei Academy vous accompagne pas à pas dans le financement de vos formations grâce à notre super pôle financement.

Les financements propres

Mon Compte Formation (CPF)

France Travail

L'AGEFIPH

Le FAF

Les transitions Pro

OPCO

Mais le plus simple,
c'est de **prendre directement
rendez-vous avec l'un de nos
conseillers**, qui vous guidera
lors de toutes ces étapes

Personne de référence

Pour toutes questions relatives à
la VAE contactez :

contact@pop-mentor.fr
01 87 66 61 47

Comment nous contacter ?

Nos Bureaux

11 rue Docteur Jean Paillot,
73100 Aix-les-Bains

Par Mail

contact@pop-mentor.fr



Pop Mentor

SAS au capital social de 1 500€
884 629 528 R.C.S. Lyon
1 Place des Cordeliers
69002 Lyon

Directeur de publication : Malek Tazerout